

Beproeving en overneming van de „Haarlem”

De profielzuiger „*Haarlem*”, die wij voor de firma Broekhoven te Arnhem hebben gebouwd, bestaat in tegenstelling tot gebruikelijke profielzuigers slechts uit twee pontons, en in elk daarvan is een dieselmotor van 750 pk en een zandpomp geplaatst.

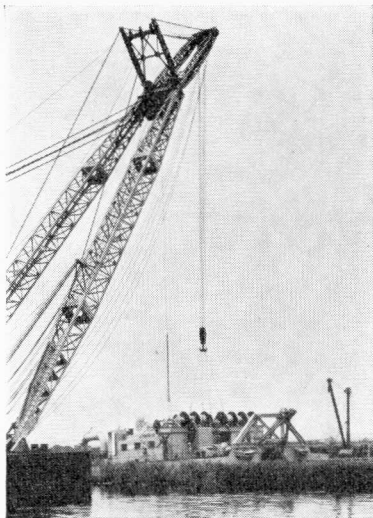
De twee pontons zijn aan voor- en achterzijde gekoppeld door zware geconstrueerde verbindingsbruggen op bouten, terwijl tussen de pontons een ladder, met een 32 meter lange zuigbuis, opgehangen is. Deze zuigbuis kan zowel op de S.B., als op de B.B. pomp worden aangesloten.

Een hydraulische centrale lier staat bovenop de beide motorkamer dekhuisen, dwars over beide pontons, opgesteld onder een dichte bedieningshut. De lier heeft 7 trommels, waarvan één voor de hijsdraad van de zuigbuis en zes voor de ankers.

De beproeving ge-



Bij de overdracht van de „Haarlem”



Tijdens montage bij Haarlem

schiedde op de Lek, tijdens stromende regen, met 2 pompen in serie, waarbij het opgezogen zand direct, via een voor een drijvende leiding bestemde aansluitkoppeling overboord geperst werd.

De proef verliep uitstekend met weinig opmerkingen, en een behoorlijke opbrengst. De enige aanmerking van betekenis die bij volle belasting van de beide hoofdmotoren naar voren kwam, was, dat de persbuizen van de baggerinstallatie iets anders gekoppeld en ondersteund moesten worden; de voor het eerst toegepaste koppelingen tussen de pijpen,

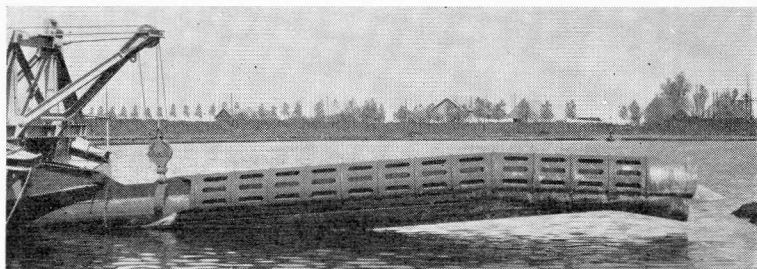
bleken weliswaar zeer snel uitwisselbaar en enorm waterdicht te zijn, doch ook te flexibel voor de optredende hoge drukken in de kromme pijpen van de serieleiding.

De firma Broekhoven heeft de zuiger echter met grote voldoening over de capaciteit overgenomen, waarbij een korte technische bespreking plaats had in het eenvoudige, maar gezellige manschappenverblijf. Inmiddels werden de ankers binnengehaald en het zuigertje weer naar de werf gesleept.

Daarna werd de „Haarlem” in twee dagen volkomen gedemonteerd en op transport gesteld, om in de buurt van Haarlem, na montage, in een zgn. zandput voor zandwinning aan het werk gezet te worden.

E. v. d. B. (L.S.Z.)

Zuiger „Haarlem” wordt bij stukjes en beetjes in zandputten gezet



Geplaatst naast de kerktoren van Elburg op de Veluwe, zou de zuigbuis van de CO 449 even lang blijken te zijn als dit gebouw hoog is: 31 meter. Wel moeten we er eerlijkheidshalve bij zeggen dat zij elkaar halverwege tegemoet gekomen zijn — de toren heeft namelijk jaren geleden haar spits door brand verloren — maar voor een „kleine” zuiger als de CO 449 blijft een zuigbuis van 31 meter respectabel lang.

De opdracht van het Aannemingsbedrijf v/h J. P. Broekhoven N.V. te Arnhem hield in, dat een profielzuiger moest worden gebouwd met een grote zuigdiepte (25 meter), te gebruiken in zandputten. Onze vennoot L. Smit & Zoon werkte deze opdracht uit en het resultaat is te zien in het uitbreidingsgebied van de gemeente Haarlem, bij Vijfhuizen. De *Haarlem*, zoals de zuiger genoemd is, zuigt daar zand waarmee bouwterreinen worden opgespoten.

De zuiger bestaat eigenlijk uit twee even grote pontons, met een tussenruimte over de gehele lengte van anderhalve meter. In deze tussenruimte hangt de zuigbuis, die in opgehaalde toestand niet meer dan 12 meter voor de pontons uitsteekt. In elk van de pontons staat een 750 pk dieselmotor voor de zandpompen, wat weer meebrengt, dat de pontons ook nog afzonderlijk als boosterstations te gebruiken zijn. De pompen kunnen onafhankelijk van elkaar worden aangesloten op de zuigbuis. Zuigbuisbok, bedieningshuis en een verbinding op het achterschip houden de twee pontons bij elkaar.

Met bok over de dijk

Een van de voorwaarden, waaraan de CO 449 moest voldoen, was, dat hij uit elkaar genomen moest kunnen worden. Het werk bij Vijfhuizen brengt immers mee, dat de zuiger van de ene

zandput naar de andere moet worden gebracht. De gang van zaken daarbij is, dat er eerst een dragline komt om een kuiltje te maken, waarin grondwater opwelt. Daarin wordt de *Haarlem* neergelaten, na in onderdelen te zijn aangevoerd met vrachtauto's. Is het aldus gemaakte zandreservoir uitgeput, dan wordt de zuiger uit elkaar genomen en een eindje verderop herhaalt zich het meccanospel.

Na de aflevering moest de *Haarlem*, om de eerste put te bereiken, zelfs over de ringdijk om de Haarlemmermeerpolder worden gezet. De pontons, beveiligd met drijvers om kantelen te voorkomen, werden over water aangevoerd en op de voet gevolgd door een bak vol onderdelen. Een bok tilde alles over de dijk, de montage verliep vlot en het werk kon beginnen.

Dat werk is nu in volle gang en het is bepaald de moeite waard, de *Haarlem* daar te zien liggen in zijn plasje, dat naderhand een fikse vijver wordt. Wie in de buurt komt, kan gerust afstappen om het allemaal eens te bekijken. Hij zal een voorbeeld zien van een bijzondere zuiger op een interessant werkobject.
